

# 印象派への旅

バurrellコレクション

The Burrell Collection:  
A voyage to  
Impressionism.  
Vision of a great  
shipowner-collector

## 海運王の夢

2019 11 | 2 SAT ▶ 2020 1 | 26 SUN

【開館時間】9:00~17:00 (金曜日は19:00まで開館) ※11月2日は10:00開場 ※入場は閉館の30分前まで  
【休館日】年末年始(12月25日[水]~1月1日[水]) ※月曜開館  
【入館料】一般1,400(1,200)円/高・大学生1,000(800)円/小・中学生600(400)円

ワンコイン  
100円  
縮景園

※( )内は前売より20名以上の団体料金 ※学生券を求め、ご入場の際は学生証をご提示をお願いいたします。  
※身体障害者手帳、療育手帳、精神障害者保健福祉手帳及び戦傷病者手帳の所持者と介助者(1名まで)の当日料金は半額です。手帳をご提示ください。  
○前売券販売所:広島県立美術館、セブンチケット(セブン・コード078-280)、広島市・呉市内の主なプレイガイド、画廊・画材店、ゆめタウン広島、中国新聞社読者広報部、中国新聞各販売所(取り寄せ)などで販売しています。  
【主催】広島県立美術館、中国新聞社、中国放送、毎日新聞社 【後援】ブリタニッシュ・カウンシル、広島テレビ、広島ホームテレビ、テレビ新広島、広島エフエム放送、FMちゅーピー 76.6MHz、エフエムふくやま、尾道エフエム放送、FMはつかい 76.1MHz、FM東広島89.7MHz  
【協力】日本航空 【協賛】大日本印刷、大田鋼管、広島県信用組合、一般財団法人ケンシン地域文化振興財団

広島県立美術館  
Hiroshima Prefectural Art Museum

<http://www.hpam.jp/>

BURRELL COLLECTION

ドガ、クールベ、  
セザンヌ…  
英国から  
奇跡の初来日!

門外不出の名画、  
英国から  
奇跡の初航海!

The Burrell Collection:  
A voyage to  
Impressionism.  
Vision of a great  
shipowner-collector



## 海運王の夢

2019 11 | 2 SAT ▶ 2020 1 | 26 SUN

【開館時間】9:00~17:00 (金曜日は19:00まで開館) ※11月2日は10:00開場 ※入場は閉館の30分前まで  
【休館日】年末年始(12月25日[水]~1月1日[水]) ※月曜開館  
【入館料】一般1,400(1,200)円/高・大学生1,000(800)円/小・中学生600(400)円

ワンコイン  
100円  
縮景園

※( )内は前売より20名以上の団体料金 ※学生券を求め、ご入場の際は学生証をご提示をお願いいたします。  
※身体障害者手帳、療育手帳、精神障害者保健福祉手帳及び戦傷病者手帳の所持者と介助者(1名まで)の当日料金は半額です。手帳をご提示ください。  
○前売券販売所:広島県立美術館、セブンチケット(セブン・コード078-280)、広島市・呉市内の主なプレイガイド、画廊・画材店、ゆめタウン広島、中国新聞社読者広報部、中国新聞各販売所(取り寄せ)などで販売しています。  
【主催】広島県立美術館、中国新聞社、中国放送、毎日新聞社 【後援】ブリタニッシュ・カウンシル、広島テレビ、広島ホームテレビ、テレビ新広島、広島エフエム放送、FMちゅーピー 76.6MHz、エフエムふくやま、尾道エフエム放送、FMはつかい 76.1MHz、FM東広島89.7MHz  
【協力】日本航空 【協賛】大日本印刷、大田鋼管、広島県信用組合、一般財団法人ケンシン地域文化振興財団

広島県立美術館  
Hiroshima Prefectural Art Museum

<http://www.hpam.jp/>

BURRELL COLLECTION





45歳頃のウィリアム・バレル

産業革命期、グラスゴーは英国随一の港湾都市として栄えました。ウィリアム・バレル(1861-1958)は、この地で家業の海運業に携わり、船舶の売買により巨額の富を得て、「海運王」と称されます。少年時から美術に関心を持っていたバレルは、古今東西の美術作品の収集に努め、9000点を超えるコレクションを形成しました。

それらの作品は1944年にグラスゴー市に寄付され、1983年には美術館「バレル・コレクション」が開館しました。この建設に際しては、「大気汚染の影響が少ない郊外に作品を展示すること」「国外に作品を持ち出さないこと」という条件が取り決められました。しかし、このたびの「バレル・コレクション」の大規模な改装に伴い、遺産条項が改訂され、国外への作品輸送が認可されたのです。

本展では、バレルの膨大なコレクションとケルヴィングローヴ美術館(グラスゴー)の名品の中から、バルビゾン派や印象派などのフランス絵画や、その影響を受けたスコットランドやオランダの画家たちによる選りすぐりの80作品を展示。写実主義から印象派へと至る流れをクールペ、ドガ、ルノワール、セザンヌやゴッホらの傑作を通じて辿ります。



美術館「バレル・コレクション」



エドガー・ドガ《リハーサル》 1874年頃



一時期、ゴッホの自画像とも考えられていた本作は、グラスゴーを拠点に活躍した敏腕画家、アレクサンダー・リード(1854-1928)を描いたものです。リードは、パリでゴッホの弟テオと同じ職場で働いており、その頃、彼ら兄弟と同じアパルトマンで共に過ごしていました。グラスゴーの美術愛好家たちには同時代のフランス美術の動向を紹介し、バレルのコレクション形成にも尽力しました。

フィンセント・ファン・ゴッホ  
《アレクサンダー・リードの肖像》  
1887年、ケルヴィングローヴ美術館

# 門外不出の名画、英国から奇跡の初来日!

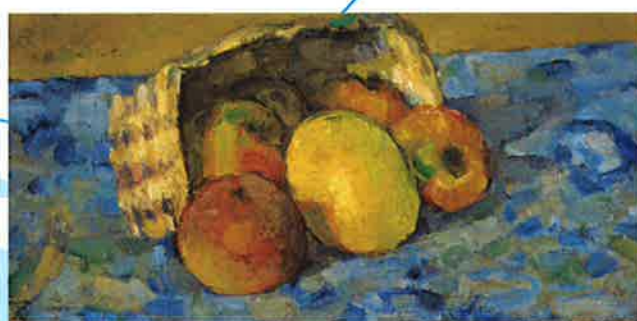
## 第1章 身の回りの情景



フランソワ・ボンヴァン  
《スピネットを弾く女性》 1862年



エドゥアール・マネ  
《シャンパングラスのバラ》 1882年



ポール・セザンヌ《倒れた果物かご》 1877年頃、ケルヴィングローヴ美術館

## 第2章 戸外に目を向けて



ピエール・オーギュスト・ルノワール《画家の庭》  
1903年頃、ケルヴィングローヴ美術館



ジョゼフ・クロホル  
《二輪馬車》 1894-1900年頃



マティス・マリス《蝶》 1874年



アンリ・リンドネル《月明かりの入り江》  
1928年



ウジェーヌ・ブーダン  
《トルージュの海岸の皇后ウジェニー》 1863年

## 第3章 川から港、そして外洋へ



ギュスターヴ・クールベ  
《マドモワゼル・オーブ・ドゥ・ラ・オルド》  
1865年

## 関連イベント

- ① 記念講演会 (共催:広島県立美術館友の会)  
「バレル・コレクションにおけるリアリズムと印象派 —フランス近代美術のコレクターをめぐる—」  
11月10日(日) 13:30~15:00 講師:三浦 篤(東京大学教授)
- ② 記念シンポジウム  
「印象派をめぐる都市の夢 グラスゴー、パリ、ハーグ」  
1月12日(日) 13:30~15:30  
講師:古谷可由(ひろしま美術館学芸部長)、川口佳子(長崎県美術館学芸員)、山下寿水(当館学芸員)
- ③ 美術講座  
A 「夢のコレクション —オランダ、スコットランドの画家たち—」  
12月21日(土) 13:30~15:00 講師:山下寿水(当館学芸員)  
B 「フランス近代絵画の旅 —コロからセザンヌへ—」  
1月11日(土) 13:30~15:00 講師:森 万由子(当館学芸員)

【①~③はすべて】地階講堂 定員:200名(先着順) 聴講無料/事前申込不要

- 学芸員によるギャラリートーク  
11月15日(金)、29日(金)、12月6日(金)、20日(金)、1月10日(金)、24日(金)  
各日11:00~、18:00~ 3階企画展示室 ※要入館券、事前申込不要。会場入口までお待ちください。
- ロビーコンサート  
「音で巡る印象派」  
12月22日(日) 12:00~ 演奏者:木村紗綾(ヴァイオリン)  
1階ロビー 鑑賞無料/事前申込不要
- 写真撮影コーナー  
展示室内では、一部作品の写真撮影が可能です。ロビーでは、ドガの名作《リハーサル》のパレリーナになりきって撮影できるコーナーをご用意。カメラをご持参ください。
- 謎解きゲーム(協力:広島大学 ナゾサークル おにラビ)  
「Message from Glasgow」  
バレル・コレクション展の世界観をもっと楽しめる、そんな謎解きはいかがでしょうか。  
11月2日(土)~12月24日(火) 参加費(キット代):500円  
キット販売場所:1階総合受付 ※要入館券、事前申込不要。

託児サービス  
11月16日(土) ①10:00~ ②12:00~ ③14:00~  
受付:3階ロビー  
料金:税込1,000円(託児2時間、保険含む)  
要事前申込(当館082-221-6246へ電話予約)  
詳細は当館HPをご覧ください。

県美 × 現美 × ひろ美 相互割引  
本展会期中、広島市現代美術館、ひろしま美術館いずれかの特別展チケット(半券可)を受付にご提示いただくと、本展当日料金より100円割引。詳しくは各館にお問い合わせください。  
※1枚につき1名様限り、他の割引との併用はできません。

音声ガイド  
ナビゲーター:大塚明夫(声優)  
貸出価格:600円(税込)  
収録時間:35分  
ステイブーン・セガールやニコラス・ケイジの吹き替えをはじめ、人気アニメ「ブラック・ジャック」やゲーム「メタルギアソリッド」など幅広く活躍。洗く深みのある声で人気を博しています。本展では、海運王と呼ばれたウィリアム・バレルに扮し、夢のコレクションの世界へと誘います。



■アクセス  
・JR広島駅より約1km ・広島城より約400m  
・市内電車(「八丁堀」で乗り換え)白島線「縮景園前」下車約20m  
・ひろしまめいぐるみ〜ぶ(広島駅新幹線口のりば発着、市内循環バス)「県立美術館前」下車約80m

広島県立美術館  
Hiroshima Prefectural Art Museum  
〒730-0014 広島市中区上横町2-22  
tel.082-221-6246 fax.082-223-1444  
http://www.hpam.jp/

パレル・コレクション展特設ホームページ  
<https://burrell.jp/>

割引券 100円引き  
当館に併設の「パレル・コレクション」展会場にて発行。  
本展の開催期間(11月15日~1月10日)に限り有効。  
※本展の開催期間(11月15日~1月10日)に限り有効。