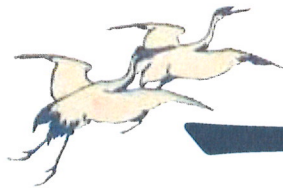


北斎



の富士

Mt-Fuji by Hokusai

148点の富士、
一堂にそびえ立つ!



富嶽三十六景と富嶽百景

Thirty-six Views of Mt-Fuji and One Hundred Views of Mt-Fuji

平成28年
2016年1月2日(土) - 2月14日(日) 会期中無休

開館時間：9:00~17:00(金曜日は19:00まで開館)※入場は閉館の30分前まで

入館料：一般1,100円(900円) 高・大学生700円(500円) 小・中学生400円(200円)

※()内は前売り・20名以上の団体料金 ・学生券をお求めの際は学生証のご提示をお願いします。

・身体障害者手帳、療育手帳、精神障害者保健福祉手帳及び戦傷病者手帳の所持者と介助者(1名まで)の当日料金は半額です。
前売券販売所：広島県立美術館、セブン・イレブン(セブンチケット <http://www.7ticket.jp>)、広島市・呉市内の主なプレイガイド、
画廊・画材店、ゆめタウン、フジ、中国新聞社読者広報部、中国新聞各販売所(取り寄せ)など(11月1日より前売り券販売予定)

主催：広島県立美術館、イズミテクノ、広島ホームテレビ、中国新聞社 後援：中国放送、広島テレビ、テレビ新広島、広島エフエム放送、
FMちゅービー76.6MHz、エフエムふくやま、尾道エフエム放送、FMはつかいち76.1MHz、FM東広島89.7MHz

協賛： 広島県信用組合 企画協力：アートワン



名勝「縮景園」とともに進む アートの杜

広島県立美術館

Hiroshima Prefectural Art Museum

〒730-0014 広島市中区上郷町2-22 TEL 082-221-6246
<http://www.hpam.jp/> FAX 082-223-1444

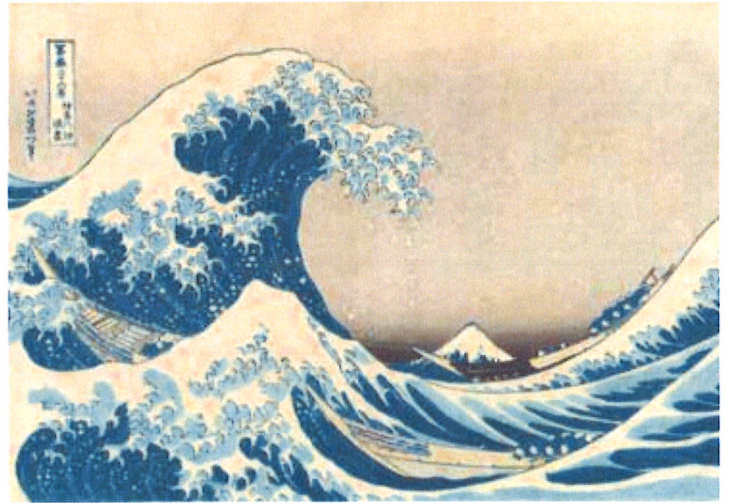
『富嶽三十六景』より『凱風快晴』、『相州極楽左』、『江都鞍河町三井見世略圖』(3点とも部分)

北斎の富士

富嶽三十六景と富嶽百景

Mt-Fuji by Hokusai : Thirty-six Views of Mt-Fuji and One Hundred Views of Mt-Fuji

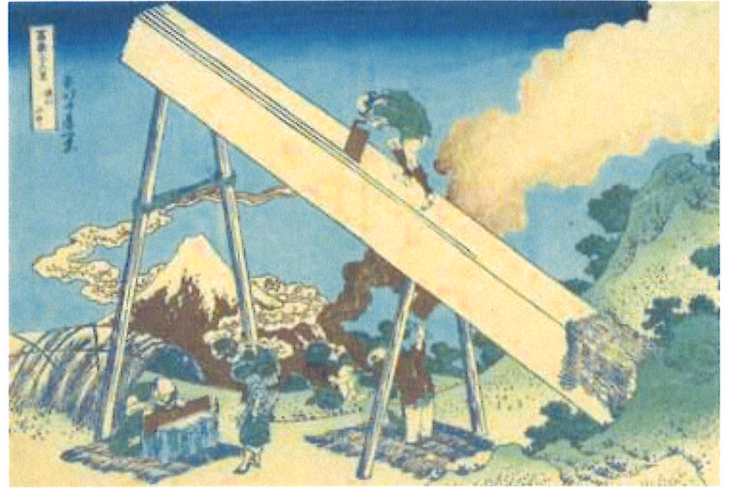
葛飾北斎(1760-1849)は、90歳で没するまでの約70年にわたり、常に新たな様式に挑戦し続けた画人です。本展では、全作品に富士をあしらい、名所絵(風景画)というジャンルを定着させる要因となった「富嶽三十六景」と、風景ばかりでなく故事説話も取り入れ、確かな描画力を示した「富嶽百景」という二大連作・全148点に関連作品などを加えた計159点を紹介します。北斎芸術の真骨頂をご覧ください。



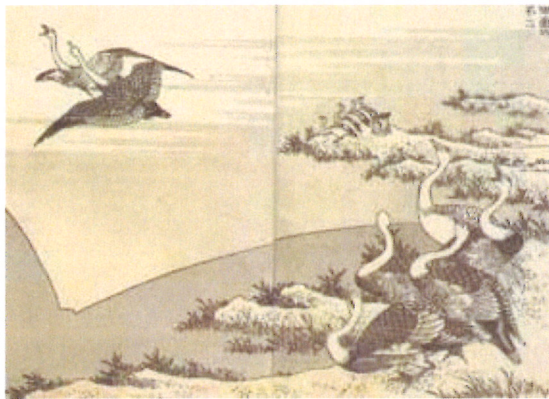
①



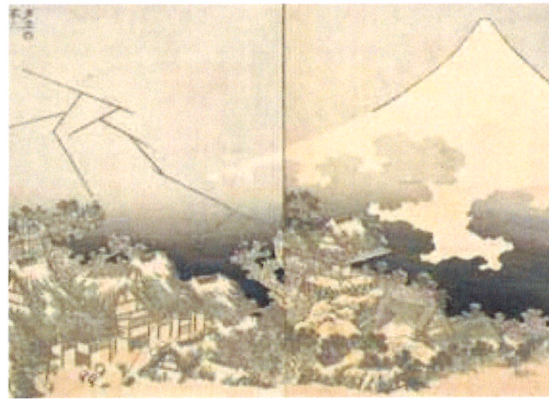
②



③



⑤



⑥

- ①「富嶽三十六景」より《神奈川沖浪裏》
- ②「富嶽三十六景」より《甲州石班澤》
- ③「富嶽三十六景」より《遠江山中》
- ④「富嶽三十六景」より《駿州江尻》(部分)
- ①~④文政(1818~30)末~天保(1830~44)前期
- ⑤「富嶽百景」より《田面の不二》天保5(1834)年
- ⑥「富嶽百景」より《夕立の不二》天保6(1835)年
- ⑦「富嶽百景」より《霧中の不二》(部分)天保5(1834)年



④



⑦

《関連イベント》

◎記念講演会「世界を驚かせた北斎」

(共催=広島県立美術館友の会)

日時: 1月11日(月・祝) 13:30~15:00(開場30分前)

講師: 浦上満(浦上蒼穹堂代表、国際浮世絵学会常任理事)

会場: 地階講堂

定員: 200名(先着順) ※聴講無料、申込不要。

◎ワークショップ「私の富士さん」

(協力=泉美術館)

切り絵をカーボン紙とばれんで摺って着彩し、富士山を取り入れたあなただけの版画を制作しましょう。

日時: 1月23日(土) 13:30~15:30

講師: 松尾真由美(広島市立大学芸術学部講師)

対象: 全年齢(小学生以下は保護者同伴)

会場: 地階講堂

定員: 20名(先着順)

※要事前申込(当館へ電話申込)。参加費無料。

◎ギャラリートーク

日時: 毎週金曜日11:00~

講師: 当館学芸員 会場: 3階企画展示室

※入館券が必要です。申込不要。

会場入口でお待ち下さい。

◎ウェブライター大募集

日時: 1月15日(金) 17:00~18:30

受付場所: 3階ロビー 実施場所: 3階展示室内

対象: ホームページ、ブログ、ツイッター、フェイスブックなどの

SNSにて情報発信をされている一般の方

(参加者は、実施日時に限り本展にご招待)

《同時開催》(2階HPAMコレクション展)

北斎の富士展会期中、本展チケットでご覧いただけます。

○形と彩の前置 一高橋秀を中心に

1月10日(日)~4月10日(日)

○北斎の富士展開催記念展示 一絶景かな絶景かな

1月10日(日)~4月17日(日)



- ・JR広島駅より約1km ・広島城より約400m
- ・市内電車(「八丁堀」で乗り換え)
- 白鳥線で「縮景園前」下車約20m
- ・ひろしまめいぶる~ぶバス(市内巡回バス、JR広島駅新幹線口のりば発着)
- 「県立美術館前」下車約80m



名勝「縮景園」とともに歩む アートの社
広島県立美術館
 Hiroshima Prefectural Art Museum
 〒730-0014 広島市中区上職町2-22 TEL 082-221-6246
 http://www.hpam.jp/ FAX 082-223-1444