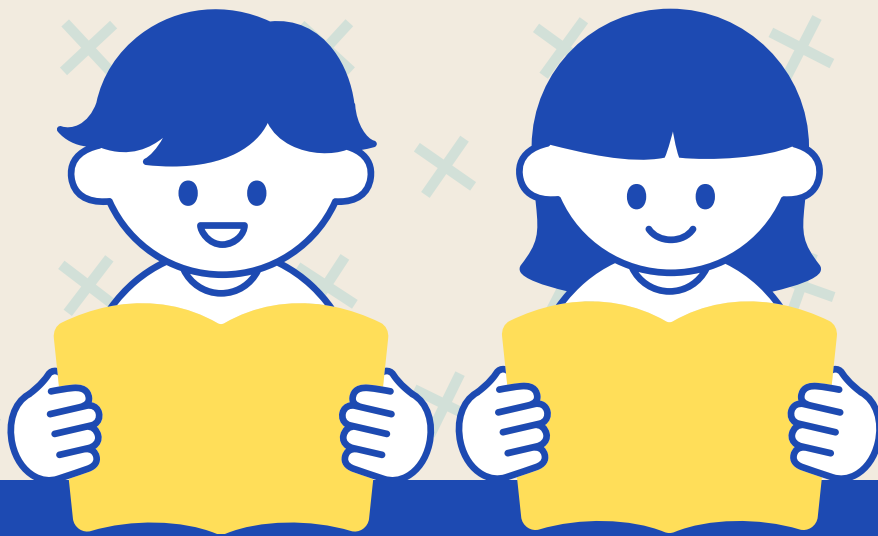


# デジタル絵本のご案内



歯と口の健康について楽しく学べるデジタル絵本  
ご家庭または学校で歯科保健教材としてご利用ください。



【周知用リーフレット】

デジタル絵本



【デジタル絵本】

おとなの歯が生えてきた！

ご不明な点がございましたら、下記までお問い合わせください。



広島県歯科医師会  
イメージキャラクター  
はっぼくん

広島県歯科医師会  
(事業部事業第一課)

TEL 082-263-8020  
<https://www.hpda.or.jp/>



広島県歯科医師会  
ウェブサイト